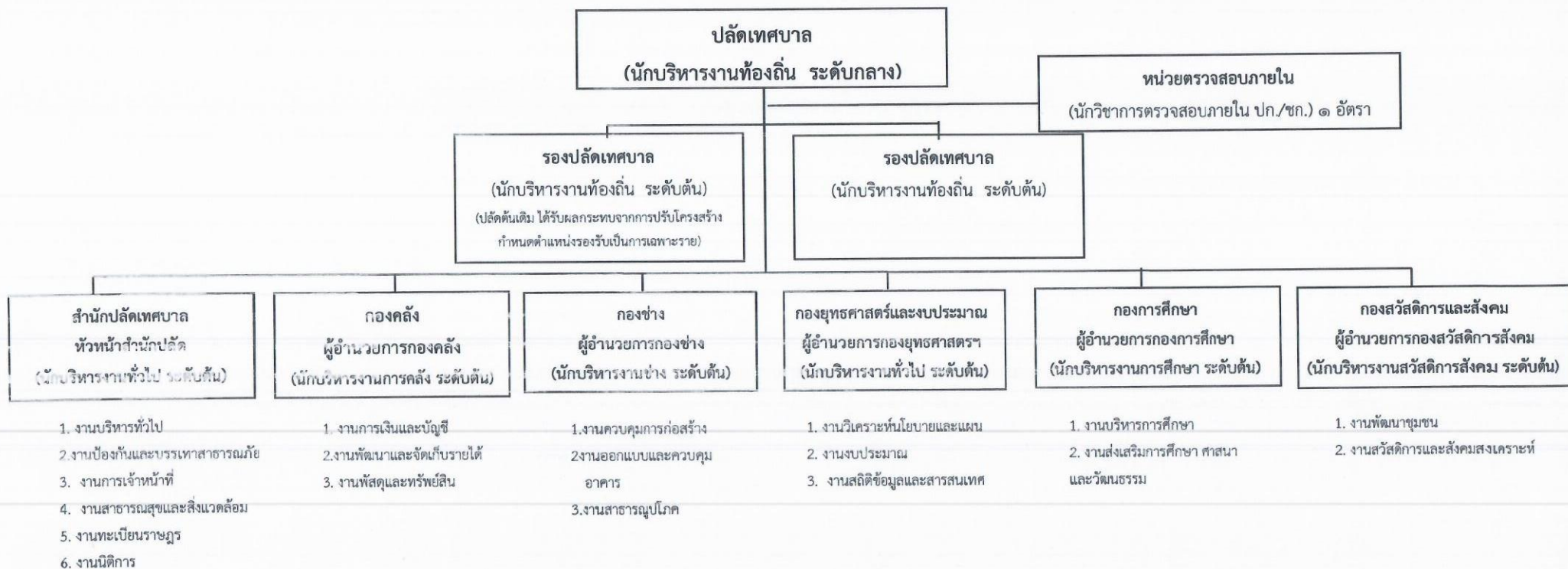


แผนภูมิโครงสร้างการแบ่งส่วนราชการแนบท้ายประกาศเทศบาลตำบลกุดหมากไฟ อำเภอหนองวัวซอ จังหวัดอุดรธานี

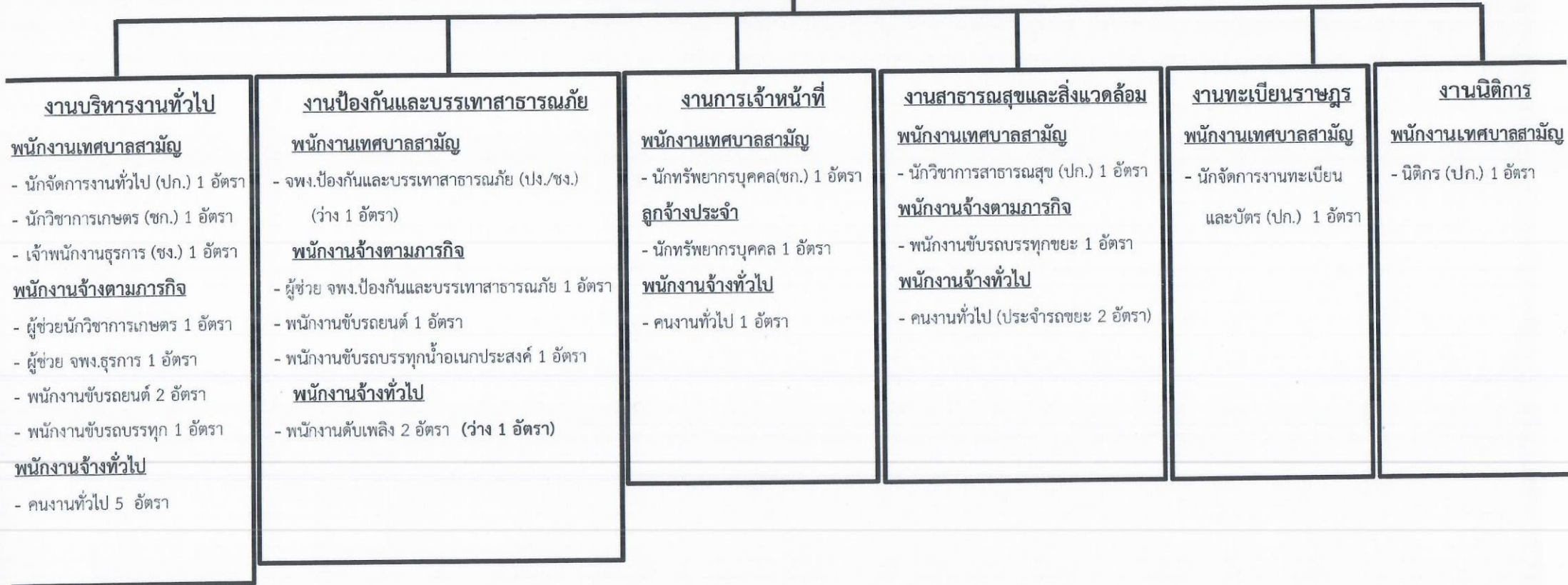
ลงวันที่ ๖ เดือน กันยายน พ.ศ.๒๕๖๕

\*\*\*\*\*

กรอบโครงสร้างส่วนราชการของเทศบาล

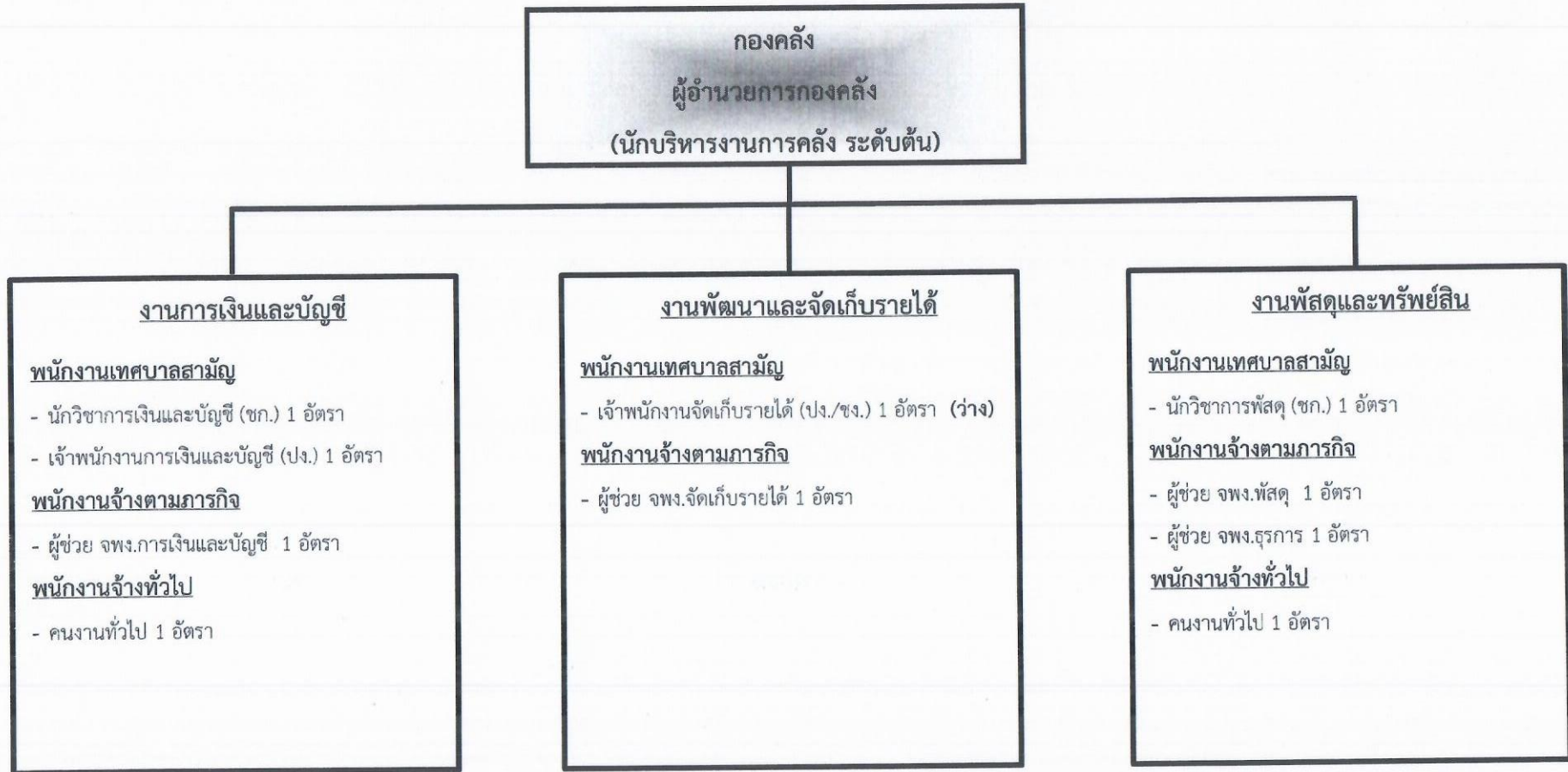


**สำนักปลัด**  
**หัวหน้าสำนักปลัด**  
**(นักบริหารงานทั่วไป ระดับต้น)**

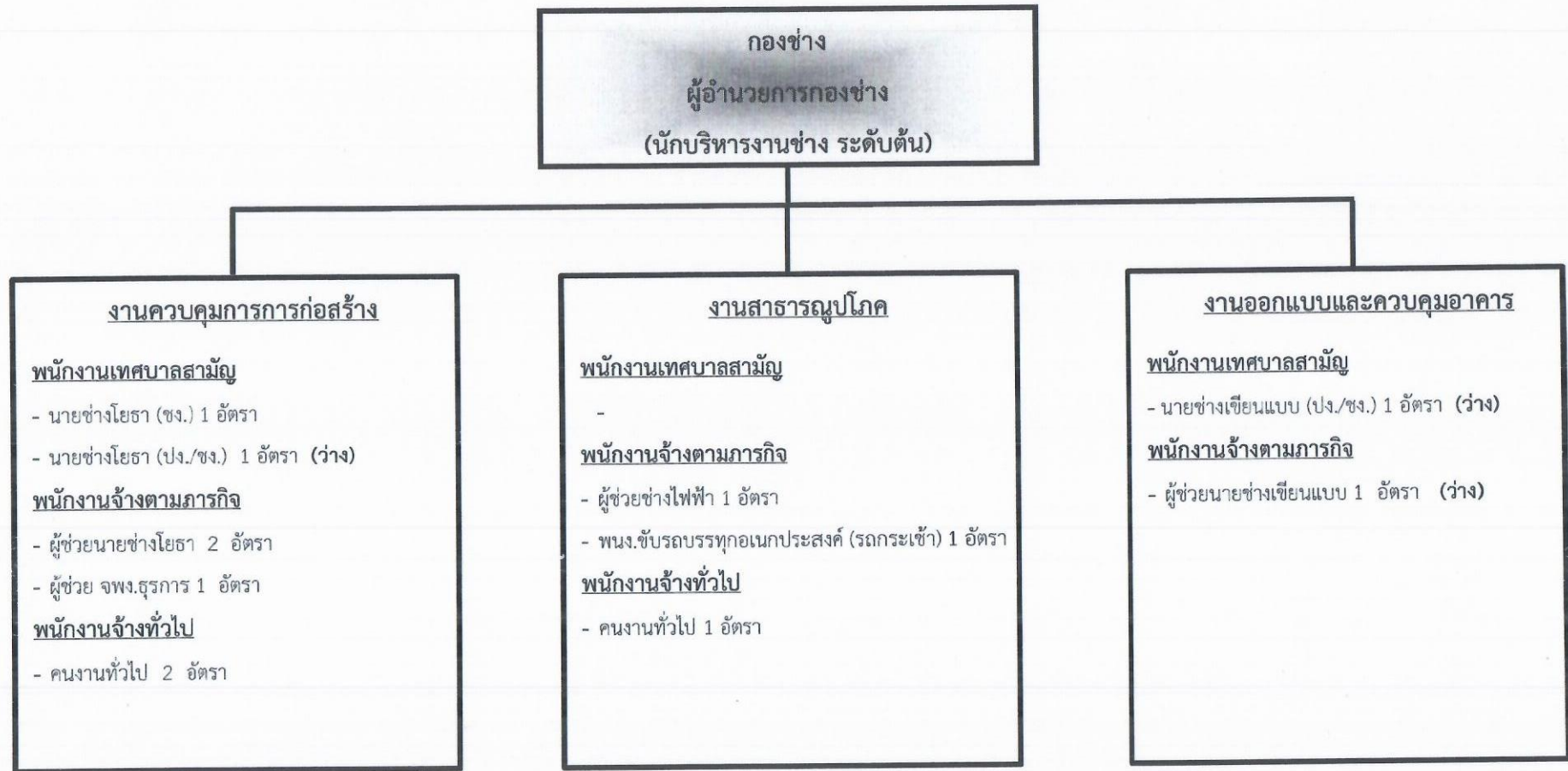


ระดับ	อำนวยการท้องถิ่น			วิชาการ			ทั่วไป			ลูกจ้างประจำ	พนักงานจ้าง		รวม
	ต้น	กลาง	สูง	ปฏิบัติการ	ชำนาญการ	ชำนาญการพิเศษ	ปฏิบัติงาน	ชำนาญงาน	อาวุโส		ภารกิจ	ทั่วไป	
จำนวน	1	-	-	4	2	-	-	1	-	1	9	9	27

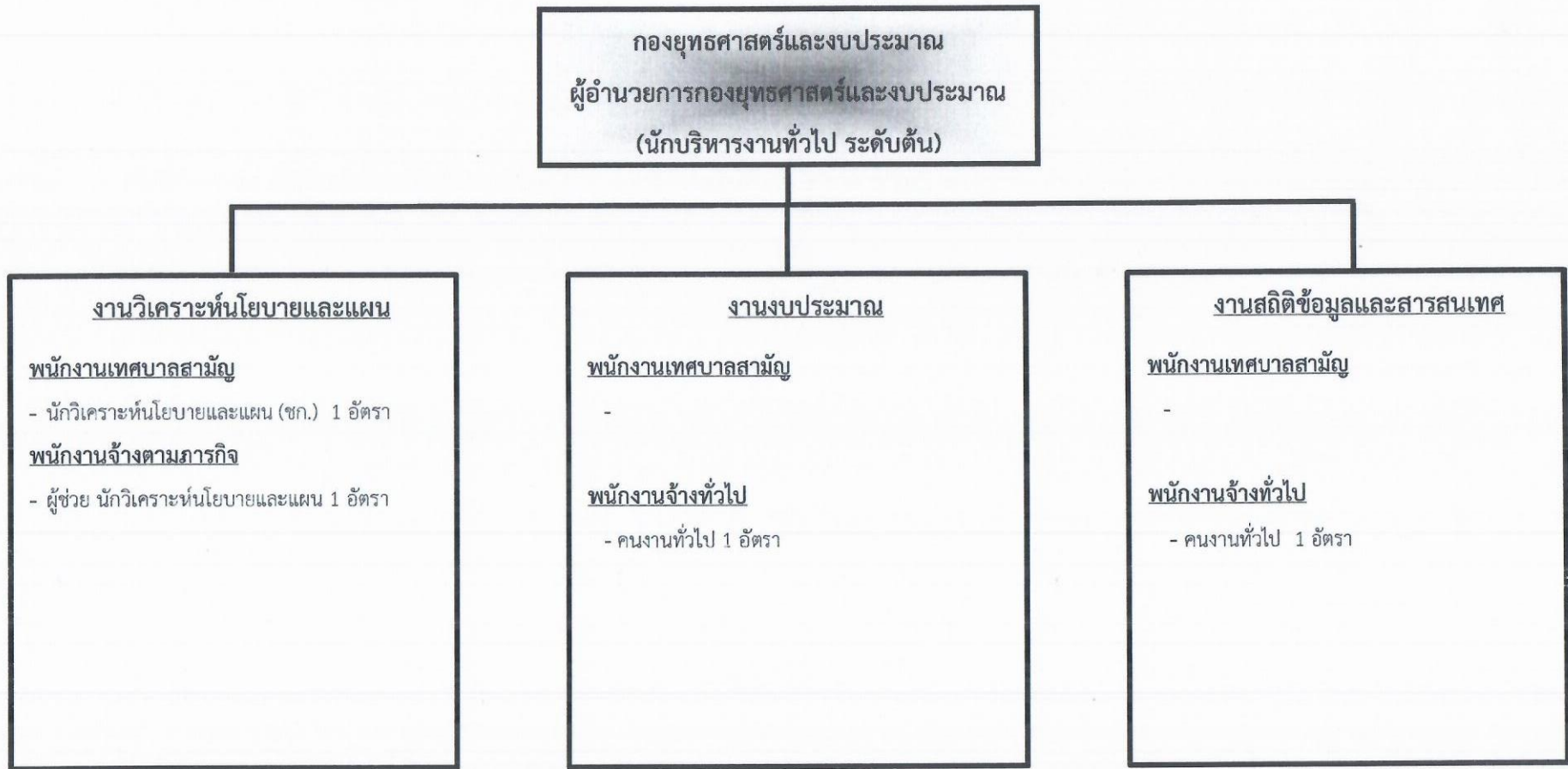




ระดับ	อำนวยการท้องถิ่น			วิชาการ			ทั่วไป			ลูกจ้างประจำ	พนักงานจ้าง		รวม
	ต้น	กลาง	สูง	ปฏิบัติการ	ชำนาญการ	ชำนาญการพิเศษ	ปฏิบัติงาน	ชำนาญงาน	อาวุโส		ภารกิจ	ทั่วไป	
จำนวน	1	-	-	-	2	-	1	-	-	-	4	2	10



ระดับ	อำนาจการท้องถิ่น			วิชาการ			ทั่วไป			ลูกจ้างประจำ	พนักงานจ้าง		รวม
	ต้น	กลาง	สูง	ปฏิบัติการ	ชำนาญการ	ชำนาญการพิเศษ	ปฏิบัติงาน	ชำนาญงาน	อาวุโส		ภารกิจ	ทั่วไป	
จำนวน	1	-	-	-	-	-	-	1	-	-	5	3	10



ระดับ	อำนวยการท้องถิ่น			วิชาการ			ทั่วไป			ลูกจ้างประจำ	พนักงานจ้าง		รวม
	ต้น	กลาง	สูง	ปฏิบัติการ	ชำนาญการ	ชำนาญการพิเศษ	ปฏิบัติงาน	ชำนาญงาน	อาวุโส		ภารกิจ	ทั่วไป	
จำนวน	1	-	-	-	1	-	-	-	-	-	1	2	5

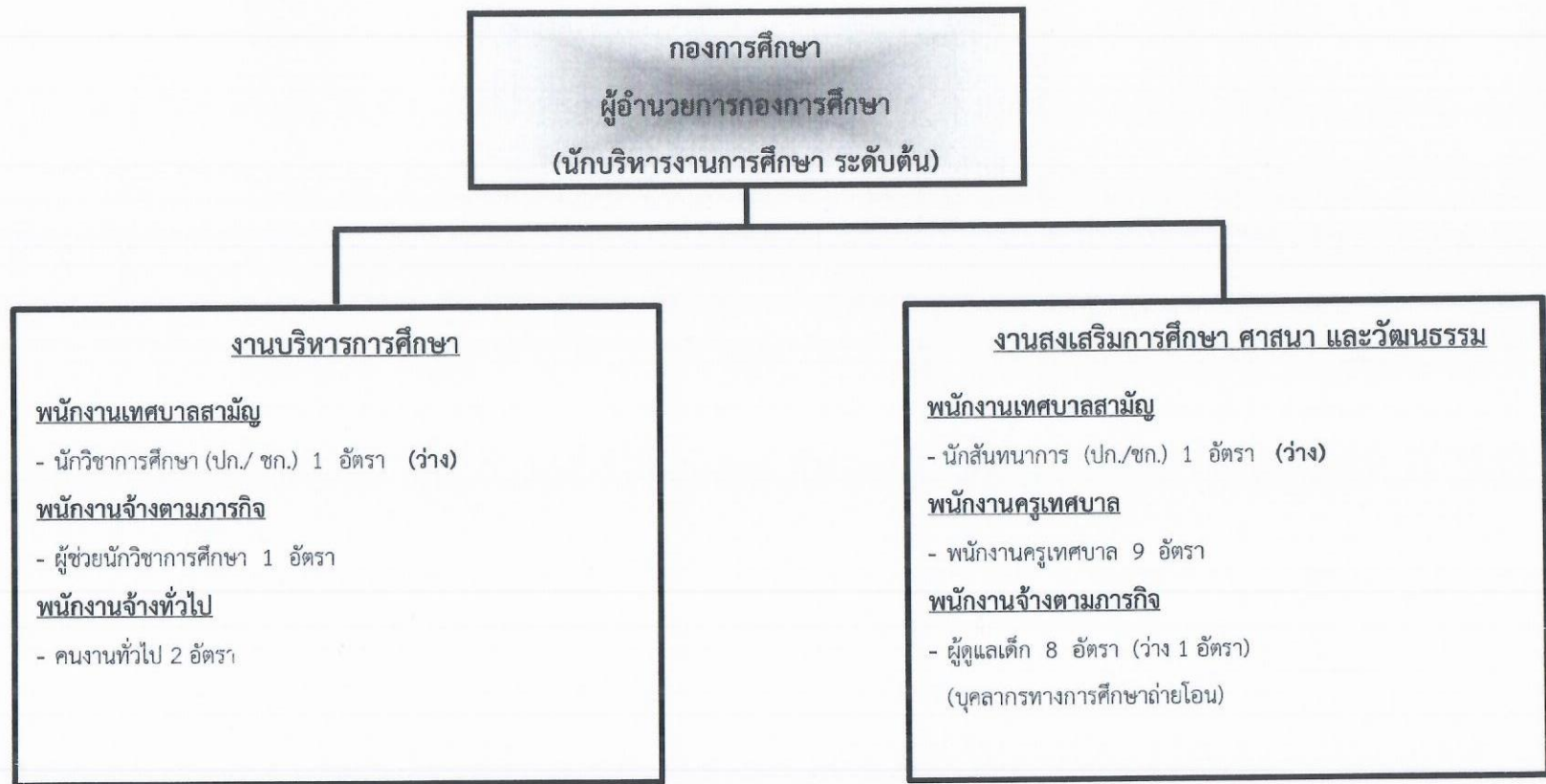


กองสวัสดิการและสังคม  
 ผู้อำนวยการกองสวัสดิการและสังคม  
 (นักบริหารงานสวัสดิการและสังคม ระดับต้น)

งานพัฒนาชุมชน  
 พนักงานเทศบาลสามัญ  
 - นักพัฒนาชุมชน (ชก.) 1 อัตรา  
 พนักงานจ้าง  
 - ผู้ช่วยเจ้าพนักงานพัฒนาชุมชน 1 อัตรา

งานสวัสดิการและสังคมสงเคราะห์  
 พนักงานเทศบาลสามัญ  
 -  
 พนักงานจ้าง  
 - คนงานทั่วไป 1 อัตรา

ระดับ	อำนาจการท้องถิ่น			วิชาการ			ทั่วไป			ลูกจ้างประจำ	พนักงานจ้าง		รวม
	ต้น	กลาง	สูง	ปฏิบัติการ	ชำนาญการ	ชำนาญการพิเศษ	ปฏิบัติงาน	ชำนาญงาน	อาวุโส		ภารกิจ	ทั่วไป	
จำนวน	1	-	-	-	1	-	-	-	-	-	1	1	4

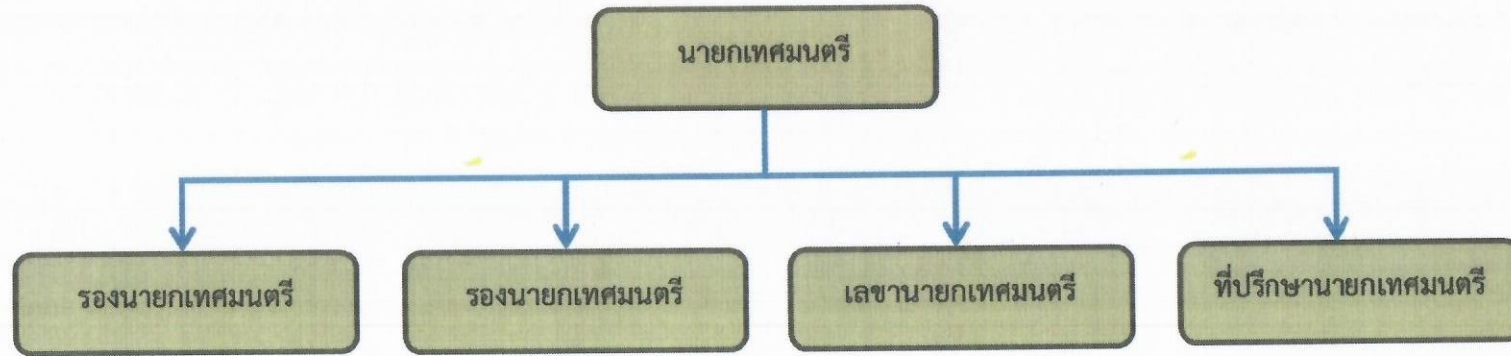


ระดับ	อำนวยการท้องถิ่น			วิชาการ			ทั่วไป			ลูกจ้างประจำ	พนักงานจ้าง		รวม
	ต้น	กลาง	สูง	ปฏิบัติการ	ชำนาญการ	ชำนาญการพิเศษ	ปฏิบัติงาน	ชำนาญงาน	อาวุโส		ภารกิจ	ทั่วไป	
จำนวน	1	-	-	-	-	-	-	-	-	-	1	2	4





โครงสร้างการบริหารงานเทศบาลตำบลภูดงหมากไฟ



โครงสร้างสภาเทศบาลตำบลกุตหมากไฟ

